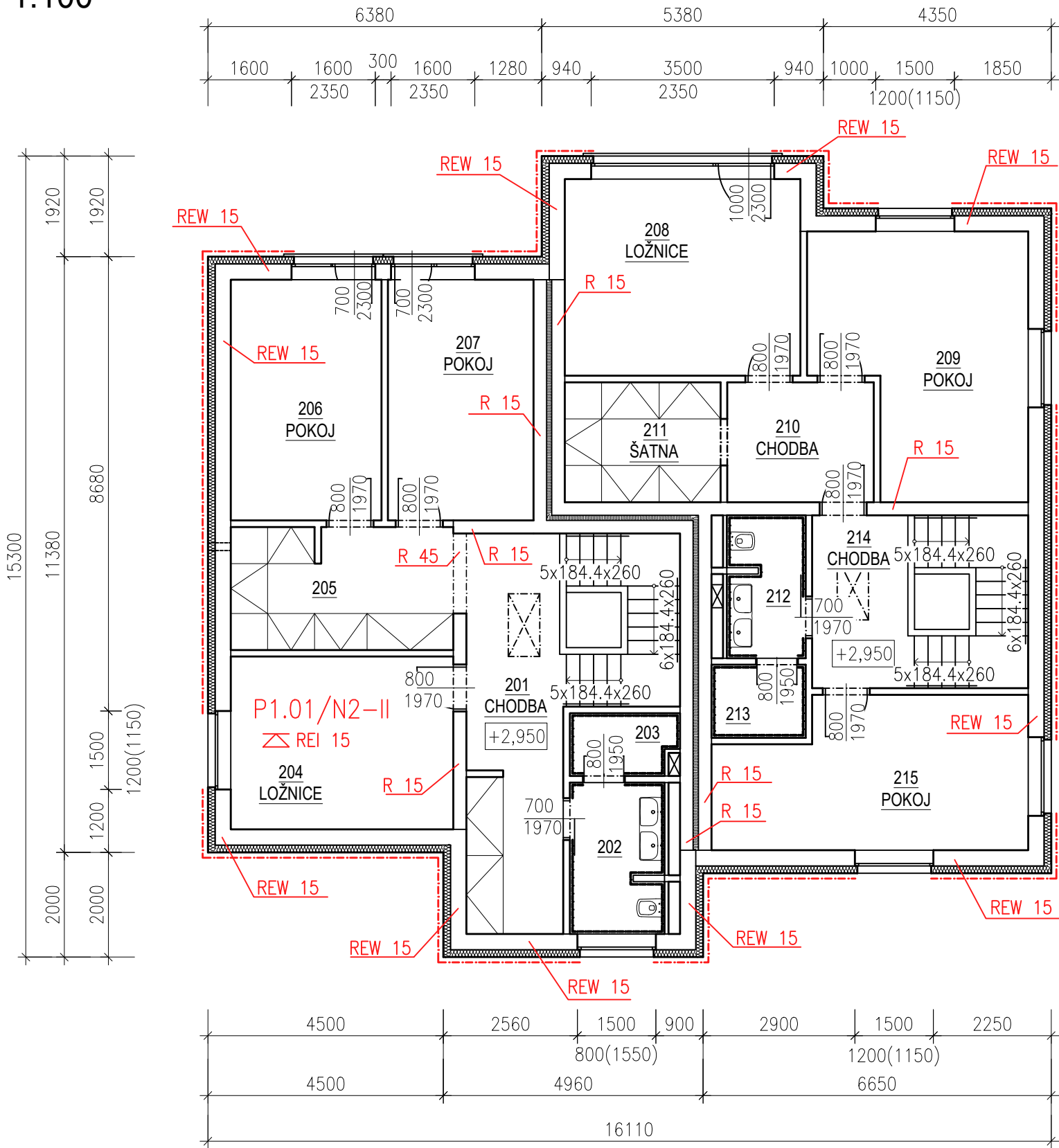


PŮDORYS 2.NP

M 1:100

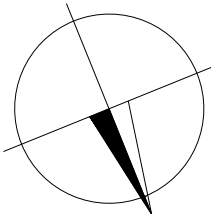
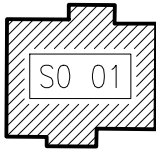


LEGENDA MÍSTNOSTÍ

OZN	ÚČEL MÍSTNOSTI	PLOCHA [m²]	PODLAHA
201	CHODBA	15,37	LAMINÁTOVÁ PODLAHA
202	KOUPELNA	5,16	KERAMICKÁ DLAŽBA
203	SPRCHOVÝ KOUT	2,37	KERAMICKÁ DLAŽBA
204	LOŽNICE	14,03	LAMINÁTOVÁ PODLAHA
205	ŠATNA	4,20	LAMINÁTOVÁ PODLAHA
206	POKOJ	13,23	LAMINÁTOVÁ PODLAHA
207	POKOJ	12,79	LAMINÁTOVÁ PODLAHA
208	LOŽNICE	16,90	LAMINÁTOVÁ PODLAHA
209	POKOJ	17,14	LAMINÁTOVÁ PODLAHA
210	CHODBA	6,41	LAMINÁTOVÁ PODLAHA
211	ŠATNA	2,02	LAMINÁTOVÁ PODLAHA
212	KOUPELNA	4,03	KERAMICKÁ DLAŽBA
213	SPRCHOVÝ KOUT	2,36	KERAMICKÁ DLAŽBA
214	CHODBA	6,16	LAMINÁTOVÁ PODLAHA
215	POKOJ	16,13	LAMINÁTOVÁ PODLAHA

LEGENDA ZNAČEK

- OHRANIČENÍ POŽÁRNÍHO ÚSEKU
- P1.01/N2 OZNAČENÍ POŽÁRNÍHO ÚSEKU
- REW 15 POŽADOVANÁ POŽÁRNÍ ODOLNOST
- REI 15 POŽADOVANÁ POŽÁRNÍ ODOLNOST STROPU



0,000 = 247,900 m n.m., B.p.v. / SOUŘADNICOVÝ SYSTÉM S-JTSK

DRUH PRÁCE	BAKALÁŘSKÁ PRÁCE		<div><div><div>T</div><div>FAKULTA STAVEBNÍ ústav pozemního stavitelství</div></div></div>		
VYPRACOVAL	Jana Kolářková				
VEDOUČÍ PRÁCE	Ing. Miloš Lavický, Ph.D.				
STAVEBNÍK	Tomáš Sochor, U Kopečka 69, 504 01 Nový Bydžov				
MÍSTO STAVBY	Kobylice, kat. území Kobylice, parc. č. 106/32, 18				
NÁZEV STAVBY	RODINNÝ DŮM Z PANELŮ TM		<div><div>FORMÁT</div><div>2xA4</div><div>DATUM</div><div>05/2017</div><div>STUPEŇ PD</div><div>DPS</div><div>MEŘITKO</div><div>1:100</div><div>Č. VÝKRESU</div><div>D.1.3.03</div></div>		
STAVEBNÍ OBJEKT	SO 01 RODINNÝ DŮM				
ČÁST	D.1.3. POŽÁRNĚ BEZPEČNOSTNÍ ŘEŠENÍ				
OBSAH:					
PŮDORYS 2.NP					